



SEMAINE EUROPÉENNE DE LA RÉDUCTION DES DÉCHETS – 16 AU 24 NOVEMBRE 2019

Avec 48 000T de déchets recyclés par an dans ses centres, Norauto va plus loin et s'engage à réduire de 15% sa consommation de plastique à horizon 2022

Dans le cadre de la Semaine Européenne de la Réduction des Déchets, du 16 au 24 novembre 2019, Norauto présente ses engagements en matière de recyclage, valorisation de ses produits usagés et réduction de ses emballages. Précurseur dans la préservation de l'environnement dès les années 90 et récompensé par le label « Enseigne Responsable » en 2018, le leader de l'entretien automobile se dote d'un plan stratégique développement durable 2020-2022 et bénéficie de l'expertise d'iWip, la plateforme économie circulaire de Développement Durable Mobivia. Grâce aux actions menées dans ses 406 centres et à l'implication de ses 6 500 collaborateurs, Norauto a recyclé 48 000 tonnes produits usagés en 2018 et vise une réduction de 15% de sa consommation de plastique.

CAP SUR 2022 ! OBJECTIF : -15% DE CONSOMMATION PLASTIQUE POUR NORAUTO

La réduction de la consommation de plastique est un des objectifs majeurs de la stratégie développement durable 2019-2022 de Norauto. Pour atteindre l'objectif de -15% de plastique en moins, Norauto agit sur :

- La réduction / l'optimisation des packagings

Ex. la nouvelle gamme d'ampoules MDD lancée en 2019 bénéficie d'un emballage éco-conçu en réduisant le plastique et en le remplaçant par du carton. En magasin, les ampoules sont vendues en vrac et stockées dans les boîtes en carton. Résultat : 16 T de plastiques économisés par an

- La mise en place du vrac

Ex. dans le centre Norauto d'Annecy, 1^{er} test de distribution de lave-glace en vrac.

- Sensibilisation aux éco-gestes auprès des collaborateurs et des clients.



**Anne-Danièle Fortunato,
Responsable Développement Durable
Norauto**

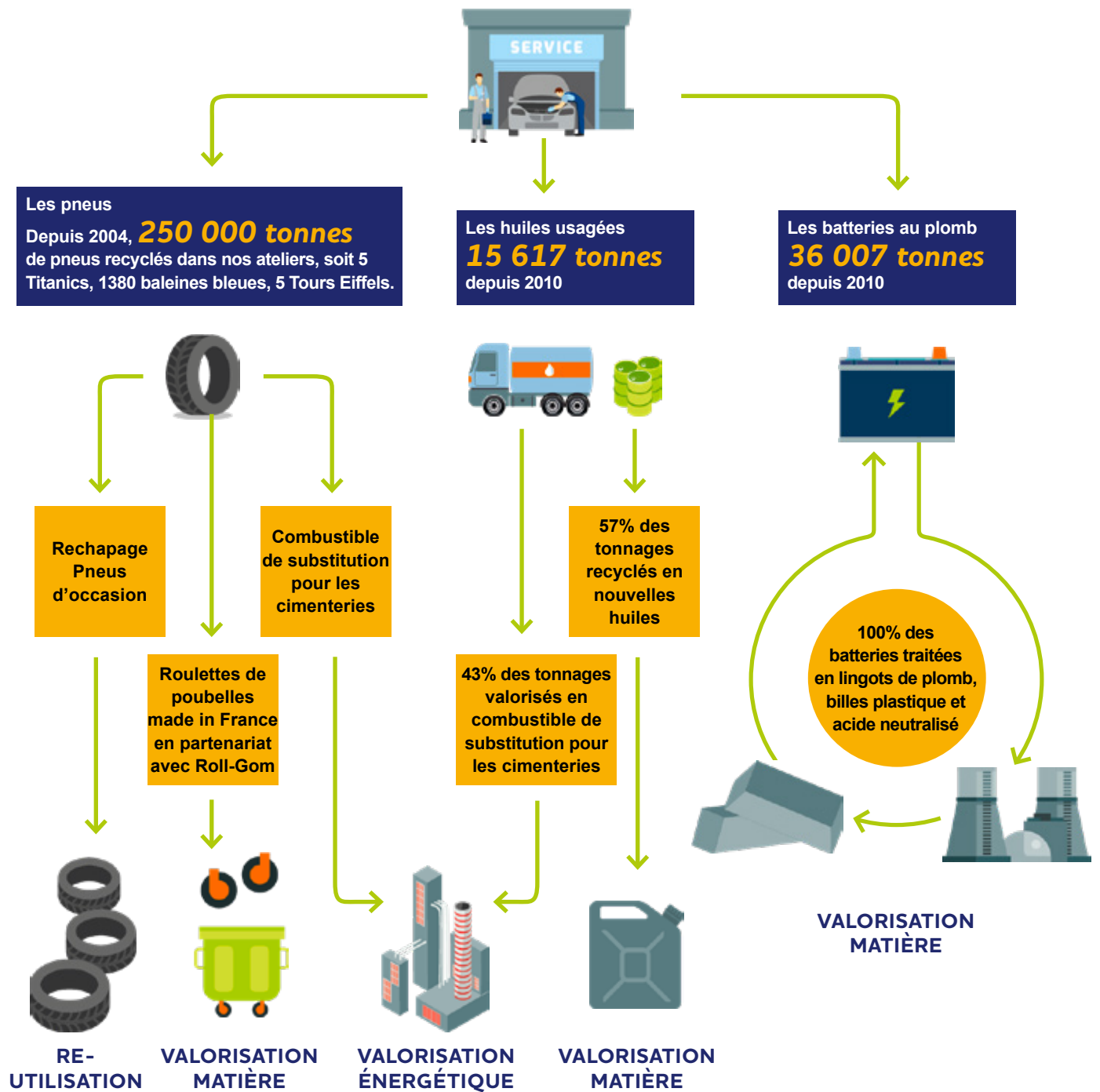
« Norauto est historiquement une entreprise très engagée en matière de développement durable. En évolution permanente, nous ne cessons d'innover pour le futur. L'année 2020 sera celle du développement durable pour Norauto via le lancement de notre grand plan stratégique DD. Une enquête menée cette année auprès de nos clients nous conforte dans la mise en place d'actions visant à réduire de 15% notre consommation de plastique et développer des démarches en faveur de l'éco-conception. En effet, près 54% des clients interrogés se déclarent prêts à payer 5 à 15% de plus pour un produit éco-conçu et 85% d'entre eux sont intéressés par la vente de produits en vrac*. Nos clients sont prêts, nous aussi ! Norauto est un acteur pionnier de la transition écologique du secteur. »

* Enquête menée auprès de 14 900 clients Norauto du 23 au 29 août 2019.

Les ateliers de sensibilisation au tri pour les collaborateurs Norauto sont inscrits dans le programme en ligne de la Semaine Européenne de la réduction des déchets. Découvrez-les et les 6 000 autres animations dans toute la France sur <http://www.serd.ademe.fr>

LE RECYCLAGE ET LA VALORISATION DES PRINCIPAUX DÉCHETS DANS LES CENTRES NORAUTO

Des batteries, des pneus, des huiles usagées, des filtres, des vêtements de travail... En 2018, Norauto a recyclé 21 types de produits usagés. Plus de 48 000 tonnes de déchets collectés ! Focus sur les 3 déchets les plus recyclés :



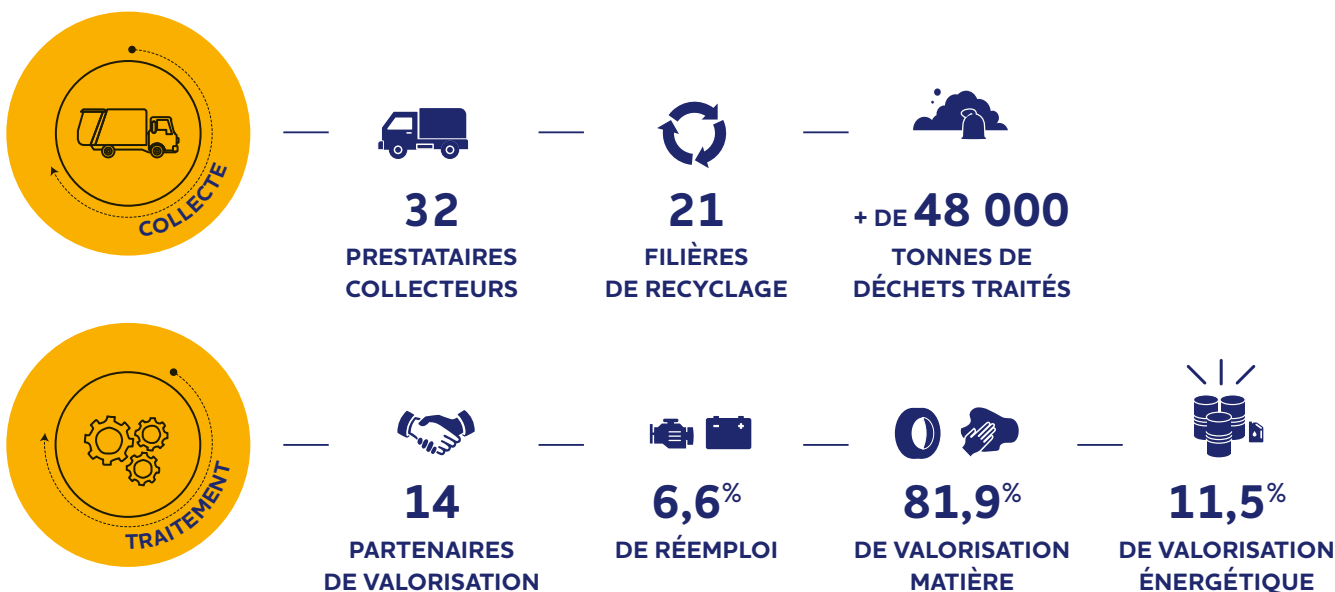
PARMI LES ACTIONS MENÉES PAR L'ENSEIGNE :

- Lors du renouvellement de la ligne de vêtement de travail, a été mise en place une collecte et une nouvelle filière de recyclage innovante permettant de valoriser **25 000 kg** de vêtements. Ils ont été transformés en **15 000** nouveaux t-shirts (recyclables) ou en matériau isolant.
- Test d'un meuble de tri dans le centre de Fâches-Thumesnil (59) à destination des collaborateurs et clients. Objectif : sensibiliser les clients aux gestes de tri et dupliquer son installation dans les 406 centres Norauto de France. Le plus : ce meuble permet de collecter aussi les anciens balais d'essuie-glace.

NORAUTO, UN ENGAGEMENT CONCRET DANS L'ÉCONOMIE CIRCULAIRE

90% des succursales Norauto sont certifiées ISO 14 001, ce qui en fait la seule enseigne de centre-auto ayant une démarche de certification environnementale d'une telle ampleur. Dès lors, Norauto n'a cessé de progresser dans la gestion environnementale de ses points de vente et mis en place 21 filières de recyclage des déchets. Aujourd'hui, tous les centres recyclent les produits usagés issus de l'activité d'entretien automobile.

Norauto a également noué un partenariat avec Careco, 1^{er} réseau national de vente de pièces automobiles d'occasion garanties - pièces d'occasion ou pièces d'échange standard (pièce d'occasion rénovée dont les pièces d'usure ont été remplacées). Sont éligibles les pièces optiques, mécaniques ou électroniques.



EN SAVOIR PLUS SUR



Depuis 1995, l'équipe environnement de Mobivia a mis en place des filières de recyclage des produits usagés issus des activités du groupe et de ses marques, dont Norauto. Depuis 2017, cette activité est entrée dans une nouvelle phase, l'économie circulaire, avec la création d'une Business Unit "iWip : integrate Waste in product".

iWip traduit la volonté forte de Mobivia et de ses enseignes de contribuer à une consommation et à une production responsable à travers le principe des "3 R" : "Réduire", "Réutiliser" et "Recycler" les produits.

CONTACTS PRESSE

NORAUTO

Caroline Delobea - 06 20 33 00 11
cdelobea@norauto.fr

AGENCE MCD_MOT COMPTE DOUBLE

Alexandra Breyne - 06 30 81 90 17
abreyne@agencemcd.fr
Vanessa Gellibert - 06 80 06 04 16
vgellibert@agencemcd.fr

À PROPOS DE NORAUTO Leader Européen de l'entretien et de l'équipement automobile, Norauto accompagne depuis près de 50 ans les automobilistes. Aujourd'hui, Norauto s'impose en tant que créateur de solutions innovantes, accessibles et connectées afin de faciliter l'accès et le plaisir à une mobilité plus douce, plus sûre, plus enthousiaste, qui répond aux nouveaux usages de la route. L'entreprise est également pionnière des technologies électriques, ambassadrice du véhicule propre et s'engage à proposer des alternatives à l'automobile en faveur d'une mobilité durable. La marque appuie son développement omni-canal sur un réseau de près de 656 centres-auto dans le monde (7 pays d'implantation) dont 406 centres en France. Impliqués au cœur de la stratégie de l'entreprise et premiers ambassadeurs de la marque, les collaborateurs Norauto évoluent dans une Great Place To Work (certification obtenue en Septembre 2018) aux pratiques managériales innovantes. Labellisé Top Employer France pour la 5^{ème} année consécutive, Norauto compte 6 500 collaborateurs en France et près de 11 200 dans le monde. Norauto vient de se voir décerner le label Enseigne Responsable 2018, récompensant sa politique RSE & son engagement environnemental.)
Pour plus d'informations sur Norauto, ses services et produits, rendez-vous sur www.norauto.fr
Pour plus d'informations sur l'actualité de l'enseigne, rendez-vous sur www.norauto-presse.fr

RETROUVEZ TOUTE L'ACTUALITÉ DE L'ENSEIGNE NORAUTO SUR WWW.NORAUTO-PRESSE.FR

